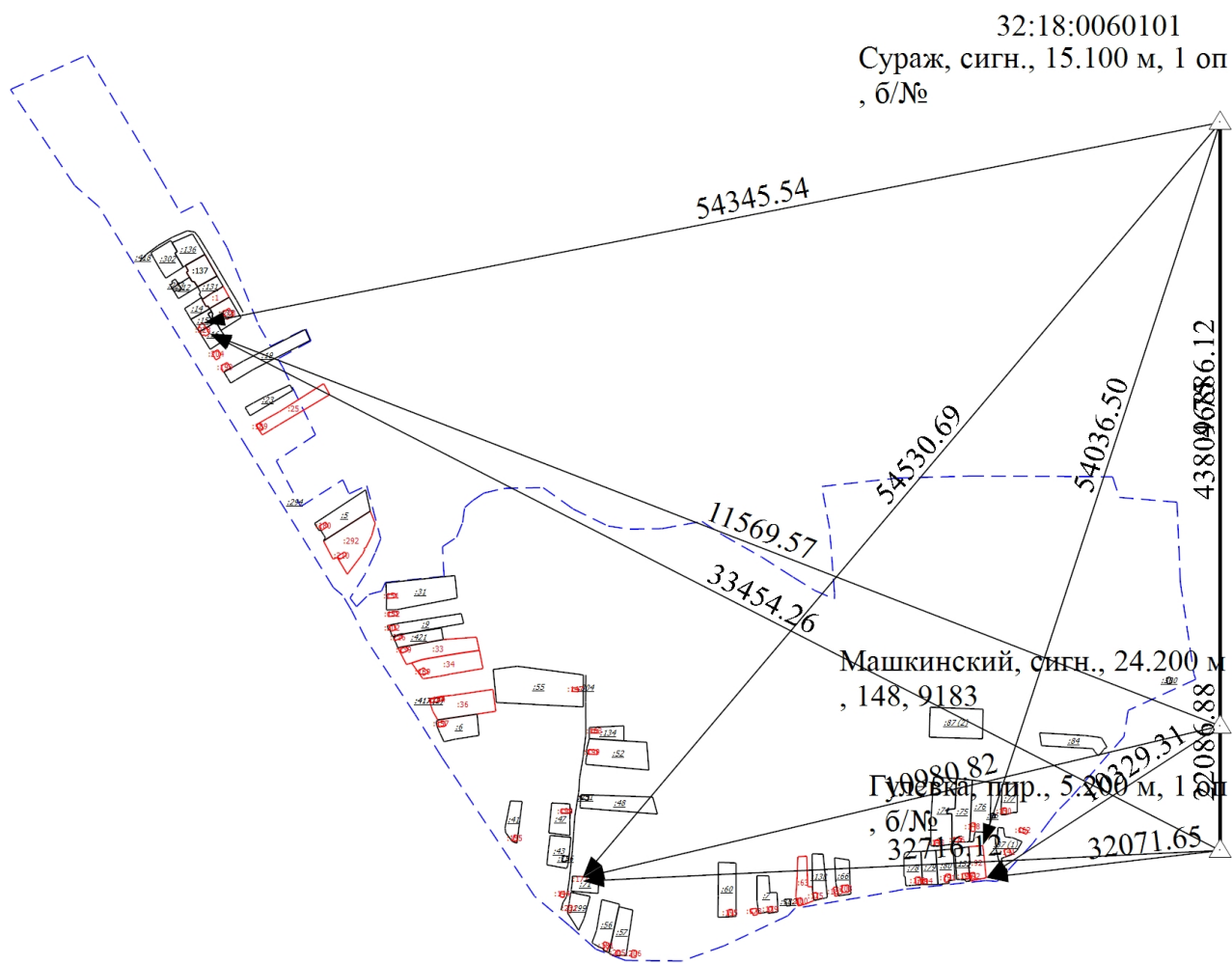


# Схема геодезических построений



Масштаб 1:11800

## Условные обозначения

- |   |  |
|---|--|
| <p>— Существующая часть границы, имеющиеся в ЕГРН сведения о которой достаточны для определения ее местоположения</p> <p>— Часть контура, образованного проекцией существующего в ЕГРН наземного конструктивного элемента здания, сооружения, объекта незавершенного строительства</p> <p>— Граница кадастрового квартала</p> <p>→ Направления геодезических построений при определении координат характерных точек границ земельного участка</p> <p>→ Уточняемый земельный участок</p> <p>— Исходный контур земельного участка</p> <p>— Название пункта государственной геодезической сети</p> <p>△ Пункт государственной геодезической сети</p> | <p>— Часть границы, местоположение которой определено при выполнении кадастровых работ</p> <p>— Часть контура, образованного проекцией вновь образованного наземного конструктивного элемента здания, сооружения, объекта незавершенного строительства</p> <p>— Направления геодезических построений при создании съемочного обоснования</p> <p>— Исходный земельный участок</p> <p>— Уточняемое здание</p> <p>— Расстояние от пункта государственной геодезической сети до характерной точки границы</p> <p>— Номер кадастрового квартала</p> |
|---|--|

Сураж, сигн., 15.100 м, 1 оп, 6/№

32:18:0060101

32:18:0060101  
Сураж, сигн., 15.100 м, 1 оп, 6/№

Машкинский, сигн., 24.200 м, 148, 9183

Гудевка, пир., 5.200 м, 1 оп, 6/№